

FR

Вакуумный фильтр



Описание

- Высокопроизводительный вакуумный фильтр для эффективного предотвращения всасывания твердых частиц или пыли в вакуумный насос или вакуумную систему;
- Повышение эффективности работы компонентов вакуумной системы;
- Увеличение срока службы вакуумного насоса;
- Надёжная и долговечная конструкция;
- Простая замена фильтропатрона;
- Широкая номенклатура типоразмеров на разную производительность;
- Подходит для сильно запылённых условий

Система обозначений

Серия	Типоразмер
FR	002 Номинальный расход 32 м³/час (533 л/мин)
	002-1 Номинальный расход 42 м³/час (700 л/мин)
	003 Номинальный расход 100 м³/час (1666 л/мин)
	004 Номинальный расход 120 м³/час (2000 л/мин)
	006 Номинальный расход 300 м³/час (5000 л/мин)

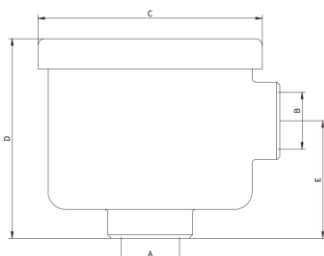
Пример заказа: серия FR, типоразмер 003 (Номинальный расход 100 м³/час)
Код заказа: **FR0003**

Технические характеристики

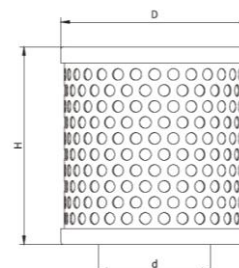
Типоразмер	FR002	FR002-1	FR003	FR004	FR006
Рабочая среда	Сжатый воздух по ISO 8573-1:2010 [7:-:-]				
Рабочее давление, бар	-1...0				
Номинальный расход м³/час	32	42	100	120	300
Номинальный расход л/мин	533	700	1666	2000	5000
Пневматическое присоединение	G1/2	G3/4	G1 1/4	G1 1/4	G2
Степень фильтрации, мкм	10				
Маркировка фильтроэлемента	FR002-LX	FR002-LX	FR003-LX	FR004-LX	FR006-LX
Масса, кг	1	1	1,4	2,3	6,9
Рабочая температура, °C	-15 ... +90				

Основные размеры

Фильтр FR



Фильтропатрон FR



Фильтр	A	B	C	D	G
FR002	G1/2	G1/2	101	90	53
FR002-1	G3/4	G3/4	101	90	53
FR003	G1 1/4	G1 1/4	146	140	70
FR004	G1 1/4	G1 1/4	1858	170	115
FR006	G2	G2	222	258	125

Фильтропатрон	D	d	H
FR002-LX	65	38	69
FR003-LX	98	60	70
FR004-LX	125	64	125
FR006-LX	150	88	222